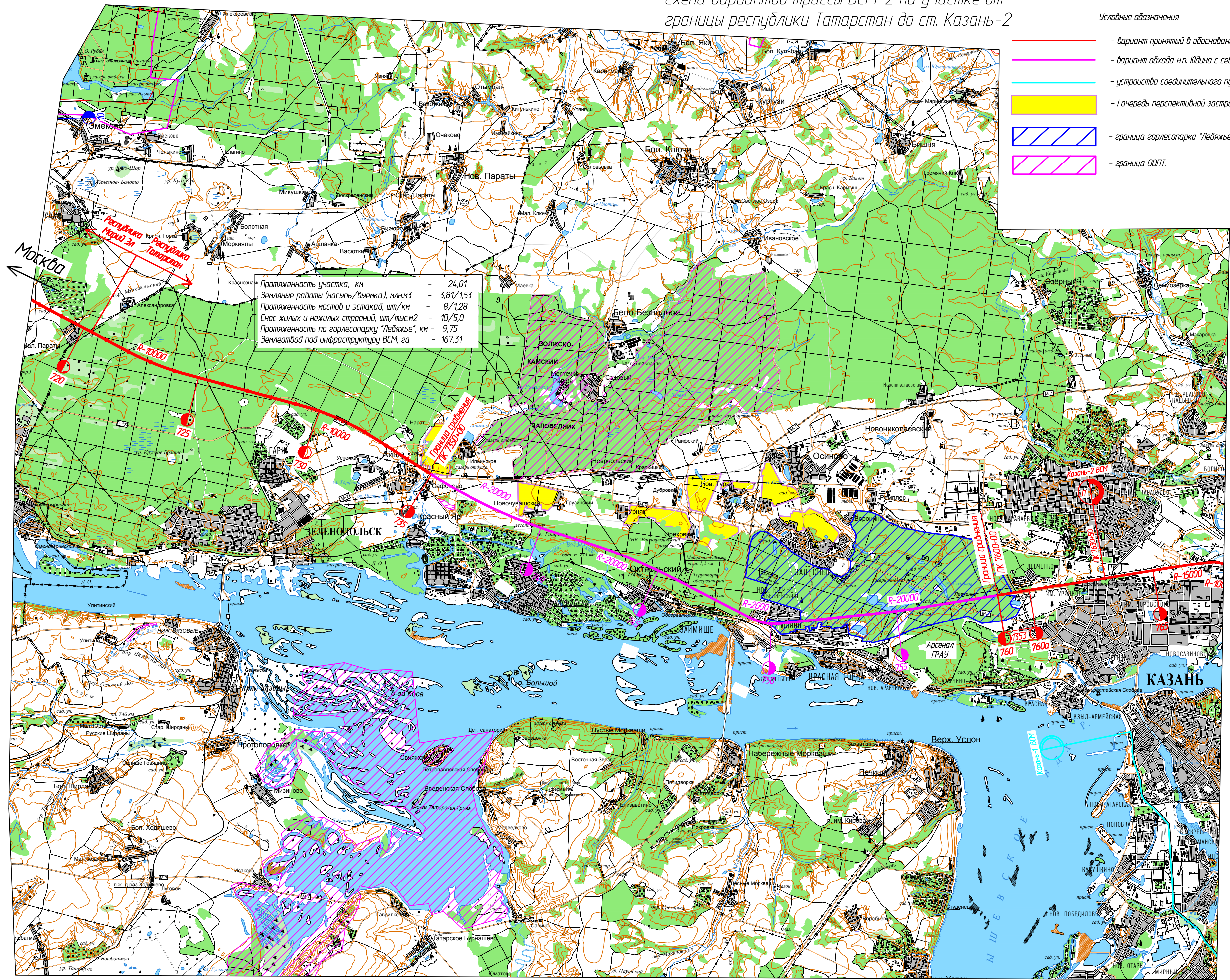


Схема вариантов трассы ВСМ-2 на участке от границы республики Татарстан до ст. Казань-2

Условные обозначения

- вариант принятый в обосновании инвестиций;
- вариант обхода н.п. Юдино с севера оптимизированный №1;
- устройство соединительного пути, реконструкция существующего пути;
- I очередь перспективной застройки в районе н.п. Залесный;
- граница горлесапарка "Лебяжье";
- граница ООПТ.



Екатеринбург